

Technologický předpis pro zateplení stropů v suterénu

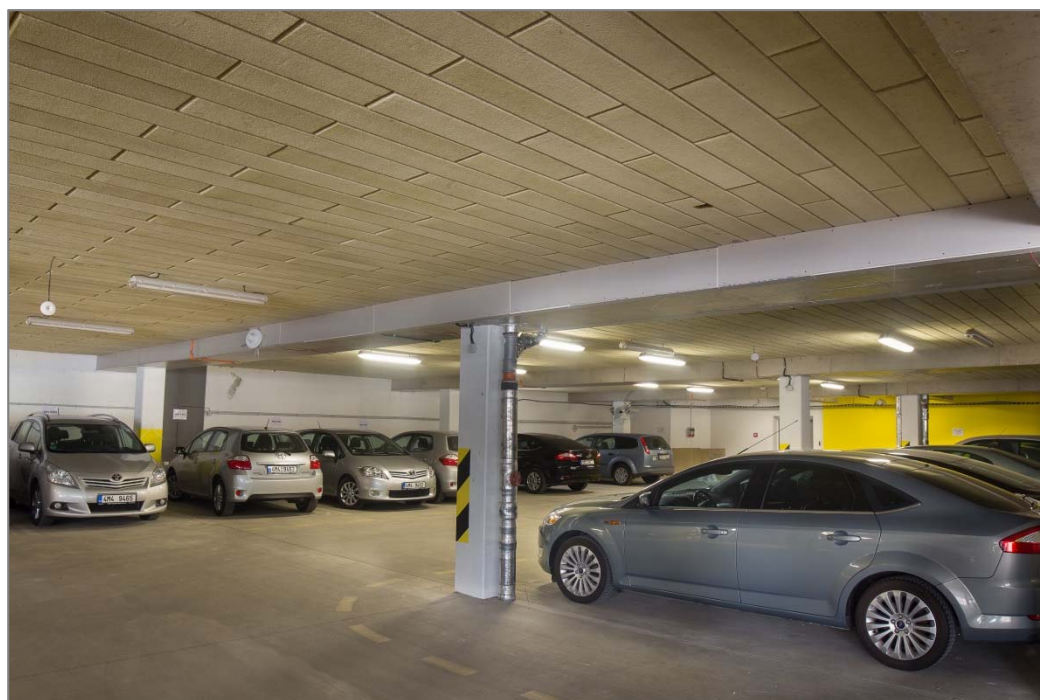


Foto: archiv společnosti KNAUF INSULATION, spol. s r.o.

Sídlo společnosti: **LB Cemix, s.r.o.**, Tovární ulice č.p. 36, 373 12 Borovany, Czech Republic, tel.: +420 387 925 275, fax: +420 387 925 214
IČ 27994961, spisová značka C 16853 vedená u Krajského soudu v Českých Budějovicích

E-mail: info@cemix.cz
www.cemix.cz

Pracoviště:

Nová Ves nad Lužnicí

Nová Ves nad Lužnicí 42
378 09 Nová Ves nad Lužnicí
Tel.: +420 384 705 217
Fax: +420 384 795 944

Loděnice

Karlštejská 110
267 12 Loděnice
Tel.: +420 311 674 129
Fax: +420 311 674 286

Čebín

Čebín 47
664 23 Čebín
Tel.: +420 549 438 174
Fax: +420 549 410 178

Studénka

Průmyslová 819
742 13 Studénka
Tel.: +420 556 414 625
Fax: +420 556 400 797

Plzeň

Adelova 2549/1
320 00 Plzeň
Tel.: +420 378 021 111
Fax: +420 378 021 119

Technologický předpis pro zateplení stropů v suterénu

Obsah

1	Charakteristika	3
2	Skladba systému	3
3	Postup provádění	3
3.1	Příprava podkladu	3
3.2	Lepení desek tepelného izolantu	4
3.3	Povrchová úprava	4

Údaje, zobrazení a technické popisy, obsažené v tomto technologickém předpisu, jsou pouze obecnými návrhy vzorků a detailů, představujícími principiální popis technického řešení. Ve vlastním zájmu je třeba u příslušného stavebního záměru zpracovatelem / zákazníkem zkontrolovat aplikovatelnost a úplnost. Během montáže ETICS je třeba respektovat také údaje o výrobcích uváděné v příslušných technických listech a na obalech součástí systému.

1 Charakteristika

Jednoduchý systém pro zateplení stropů podzemních garáží, sklepů a průjezdů.

Určený do vnitřních nebo před povětrnostními vlivy krytých prostor.

Aplikuje se nalepením zesponu na stropy nevytápěných místností, kde horní místnost nad stropem je vytápěná.

2 Skladba systému

Úprava podkladu	Penetrace hloubková – použití penetrace dle tabulky č. 1
Hmota pro lepení tepelněizolačních lamel	Lepicí a stěrkvací hmota PROFI (125)
Tepelněizolační materiál třídy reakce na oheň A1	Knauf Insulation CLT C1 – lamela z minerální vlny se silikátovým nástřikem a zkosenými hranami nebo
	Rockwool Fasrock G – lamela z minerální vlny se silikátovým nástřikem a zkosenými hranami nebo
	Isover TOP V – lamela z minerální vlny se zkosenými hranami bez povrchové úpravy nástřikem
Povrchová úprava	Tepelněizolační lamely z výroby opatřené světlým silikátovým nástřikem a není třeba dodatečně opatřovat povrchovými úpravami. Tepelněizolační lamely TOP V jsou dodávány z výroby bez povrchové úpravy – doporučuje se je po nalepení na strop opatřit stříkaným nátěrem.



Obrázek č. 1:
Tepelněizolační lamela z minerální vlny se zkosenými hranami



Obrázek č. 2:
Lepení tepelněizolačních lamel na strop

3 Postup provádění

3.1 Příprava podkladu

Úpravu podkladu před lepením tepelněizolačních desek doporučujeme provést podle tabulky č. 1. V případě pochybností o únosnosti podkladu nebo v případě nestandardních typů podkladů se doporučuje provést zkoušku soudržnosti podkladu resp. přídržnosti lepidla k podkladu.

Tabulka č. 1: Příprava podkladu před lepení tepelněizolačních desek

Podklad	Předúprava	Penetrační nátěr Cemix *)
Zaprášený, znečištěný	Omést, očistit okartáčováním, omýt tlakovou vodou ap.	–
Neúnosná omítka	Mechanicky odstranit.	–
Interiérový nátěr.	Mechanicky odstranit a ošetřit hloubkovou penetrací. Penetrační nátěr nesmí po zaschnutí na povrchu vytvořit lesklý film.	Penetrace hloubková
Křídující venkovní nátěr nebo omítka	Očistit a penetrovat hloubkovou penetrací. Penetrace se ředí. Penetrační nátěr nesmí po zaschnutí na povrchu vytvořit lesklý film.	Penetrace hloubková
Odlupující se nátěr	Odstranit, omýt tlakovou vodou. Případně po odstranění podklad ošetřit penetrací.	Penetrace hloubková
Umělá drsná omítka	Ověřit přídržnost. V případě dostatečné přídržnosti stačí očistit.	–
Masnota, zbytky oleje od bednění	Omýt tlakovou vodou s přídavkem čisticího prostředku. Opláchnout vodou. Zajistit vyschnutí.	–
Přetoky malty	Otlouct.	–
Hladký	Zdrsnit.	–
Hodně nasákavý	Očistit a penetrovat. Penetrační nátěr nesmí po zaschnutí na povrchu vytvořit lesklý film.	Penetrace hloubková nebo Penetrace základní
Vlhký	Odstranit příčinu. Zajistit vyschnutí.	–
Řasy, plísně, mechy	Odstranit, očistit. Ošetřit výrobkem Cemix Fungicem. Neoplachovat.	–
Výkvěty	Odstranit, okartáčovat, očistit tlakovou vodou.	–
Otlučená omítka a /nebo vydutá omítka	Dutá místa otlouct, scházející místa vyplnit VC omítkou.	–
Nerovnosti větší než 1 cm	Vyrovnat vhodnou cementovou nebo vápenocementovou hmotou. Čas na vyzrání minimálně 14 dnů.	–
Spečené povlaky	Mechanicky odstranit.	–

*) Penetrační nátěr nanášet na podklad vždy jen v tenké vrstvě. Po vyschnutí nesmí zůstat lesklé plochy!

3.2 Lepení desek tepelného izolantu

Tepelněizolační lamely s kolmým vláknem se lepí celoplošně tak, aby vlákna směřovala kolmo k podkladu (povrchu stropu). Nejdříve se na celém lepeném povrchu vetře tenká vrstvička lepidla do povrchu izolace, hned po té se na celou lepenou plochu lamely nanese lepidlo zubovým hladítkem a ihned po nanesení lepidla se deska přitlačí lepidlem k podkladu pro lepení. Spolehlivé přitlačení desky k podkladu se provádí pomocí nářadí roznášejícího tlak ruky do větší plochy, jinak dojde ke vtlačení otisků dlaní do měkkého povrchu tepelněizolační desky nebo k nedostatečnému přitlačení desek k podkladu. Tepelněizolační desky se kladou těsně k sobě. Při kladení desek se lepicí malta nesmí dostat do spár mezi desky.

Velikost zubů hladítka pro nanášení lepidla se volí dle rovinnosti a hrubosti podkladu (zpravidla 10 mm x 10 mm).

3.3 Povrchová úprava

Systém se standardně používá bez povrchové úpravy. V případě potřeby je však možné jej opatřit povrchovou úpravou stříkaným nátěrem.